

## PHOTOMONTAGE N°30 : VUE DEPUIS L'OUEST DE BOIS NAUDOUIN SUR LA D737



©An Avel Energy 2020

Vue 50 °. Pour restituer le réalisme du photomontage, observez-le à une distance d'environ 42 cm (format A3)

## PHOTOMONTAGE N°30 : VUE DEPUIS L'OUEST DE BOIS NAUDOUIN SUR LA D737



©An Avel Energy 2020

Vue 50 °. Pour restituer le réalisme du photomontage, observez-le à une distance d'environ 42 cm (format A3)

# PHOTOMONTAGE N°31 : VUE DEPUIS LA FRANGE SUD DE PAIZAY-NAUDOUIN

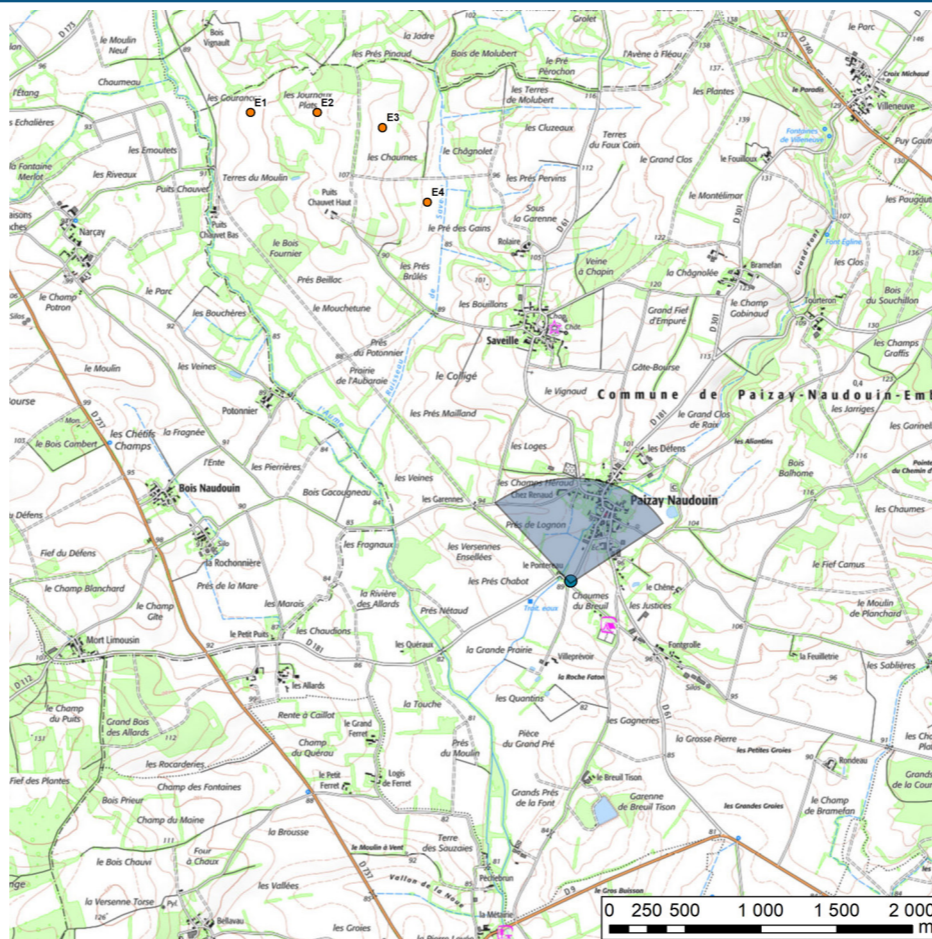
## Données techniques du photomontage

Coordonnées en L93		Alt. NGF	Date	Heure	Focale
x	y				
467515	6551802	89 m	16/05/2020	16:04	50mm
Azimut/Champ		Nbr d'éoliennes visibles	Eolienne la plus proche	Eolienne la plus éloignée	
9° / 100°		4/4	E4 / 2 673 m	E1 / 3 747 m	

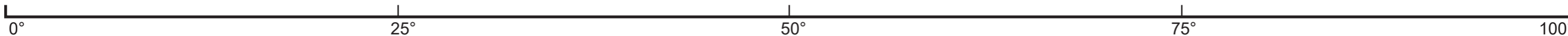
## Commentaires

Depuis l'entrée sud du bourg de Paizay-Naudouin, la silhouette du bourg se distingue nettement au travers de la végétation. Ainsi, son église constitue un point de repère du fait de sa silhouette relativement élancée.

Depuis cette entrée, le projet s'implante latéralement par rapport à la voie limitant sa visibilité ainsi que la covisibilité avec la silhouette. Les deux éléments se trouvent alors dans deux champs visuels juxtaposés. Le projet bénéficie également des masques visuels qui s'intercalent entre l'observateur et les éoliennes. L'incidence visuelle est donc limitée.



Etat initial 100°



# PHOTOMONTAGE N°31 : VUE DEPUIS LA FRANGE SUD DE PAIZAY-NAUDOUIN

-  PROJET EOLIEN DES CHAUMES
-  PARC EOLIEN EN SERVICE
-  PARC EOLIEN ACCORDÉ
-  PARC EOLIEN EN INSTRUCTION



0° 25° 50° 75° 100°

## PHOTOMONTAGE N°31 : VUE DEPUIS LA FRANGE SUD DE PAIZAY-NAUDOUIN



Vue 50 °. Pour restituer le réalisme du photomontage, observez-le à une distance d'environ 42 cm (format A3)

## PHOTOMONTAGE N°31 : VUE DEPUIS LA FRANGE SUD DE PAIZAY-NAUDOUIN



# PHOTOMONTAGE N°32 : VUE DEPUIS LA SORTIE NORD DE PAIZAY-NAUDOUIIN

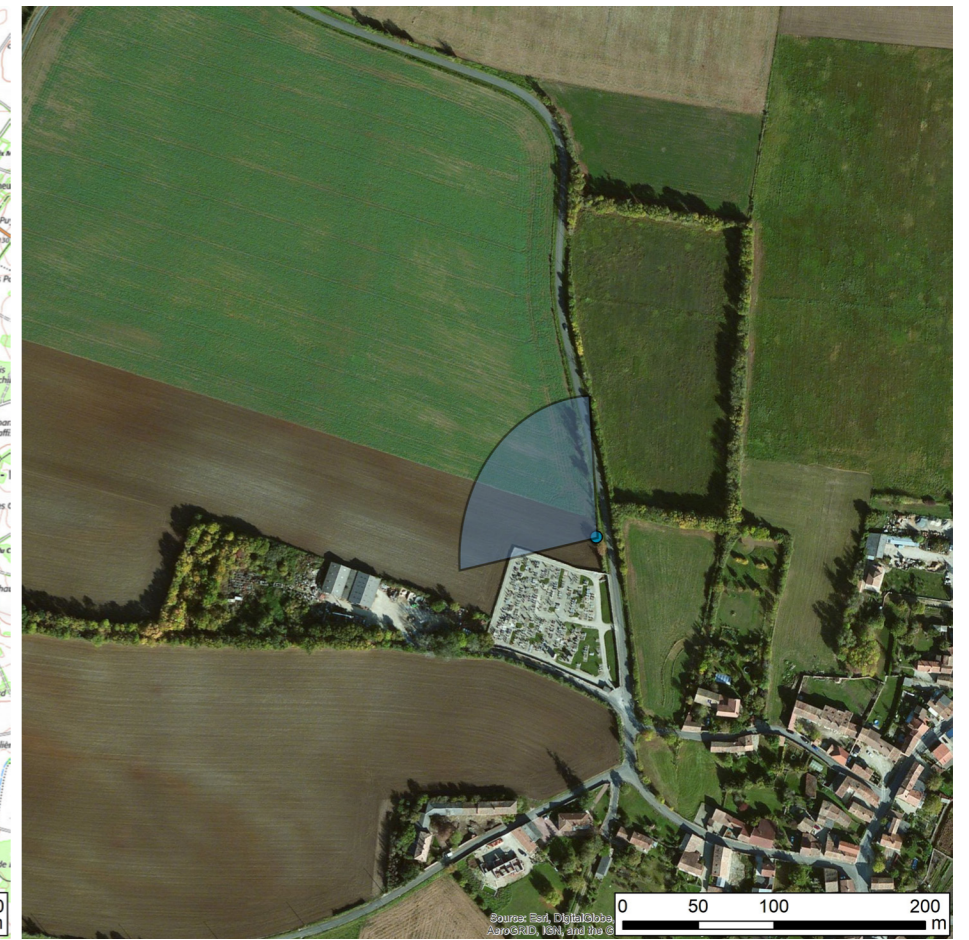
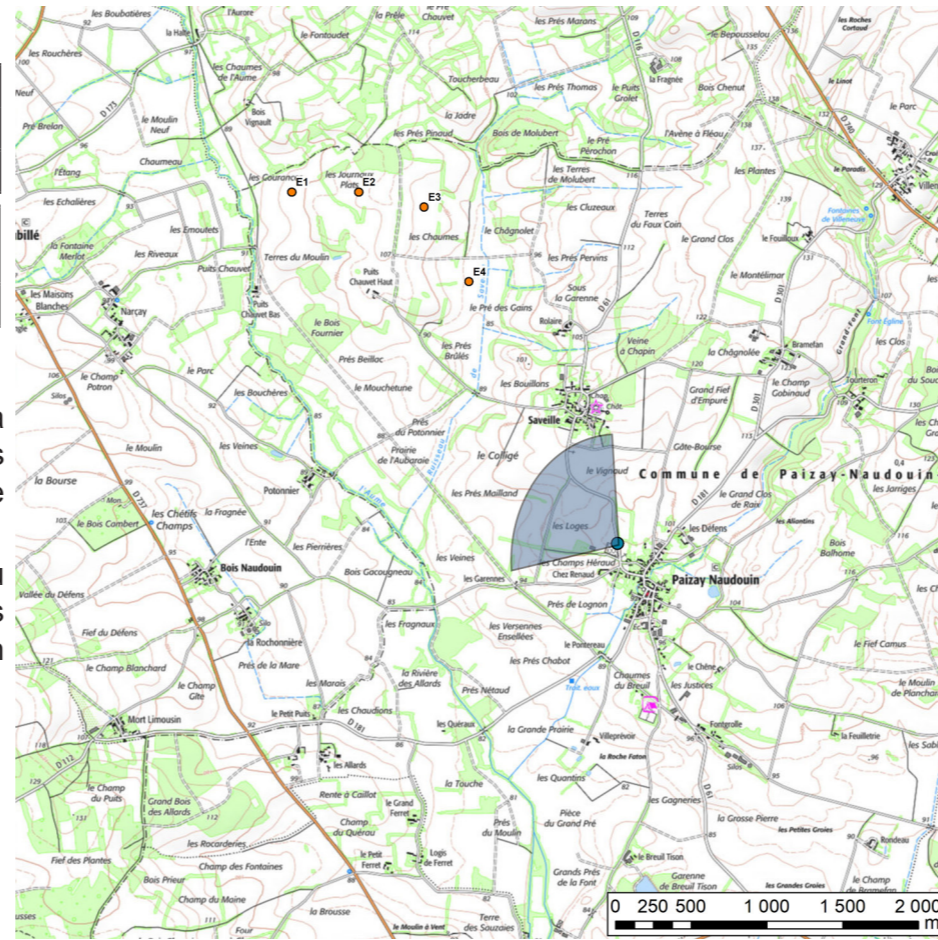
## Données techniques du photomontage

Coordonnées en L93		Alt. NGF	Date	Heure	Focale
x	y				
467550	6552575	94 m	16/05/2020	16:16	50mm
Azimut/Champ		Nbr d'éoliennes visibles	Eolienne la plus proche	Eolienne la plus éloignée	
305° / 100°		4/4	E4 / 1 985 m	E1 / 3 162 m	

## Commentaires

En sortie nord de Paizay-Naudouin, après le cimetière, les accotements de la voie s'ouvrent progressivement par la disparition de la végétation offrant alors une vue sur le paysage agricole où se mêlent grandes cultures et résidus de bocage.

Depuis cette vue, le projet apparaît relativement prégnant dans le paysage du fait de sa hauteur apparente en comparaison des éléments du paysage, sans être pour autant écrasant. Sa lecture est ici perturbée par une superposition visuelle de deux éoliennes. L'incidence visuelle est modérée.



Etat initial 100°



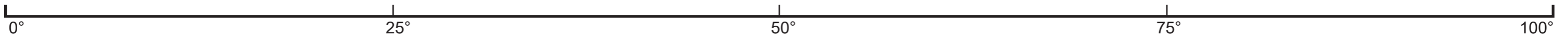
# PHOTOMONTAGE N°32 : VUE DEPUIS LA SORTIE NORD DE PAIZAY-NAUDOUIN

-  PROJET EOLIEN DES CHAUMES
-  PARC EOLIEN EN SERVICE
-  PARC EOLIEN ACCORDÉ
-  PARC EOLIEN EN INSTRUCTION

Vue filaire 100°



Vue panoramique 100°





## PHOTOMONTAGE N°32 : VUE DEPUIS LA SORTIE NORD DE PAIZAY-NAUDOUIN



Vue 50 °. Pour restituer le réalisme du photomontage, observez-le à une distance d'environ 42 cm (format A3)

## PHOTOMONTAGE N°32 : VUE DEPUIS LA SORTIE NORD DE PAIZAY-NAUDOUIN



©An Avel Energy 2020

Vue 50 °. Pour restituer le réalisme du photomontage, observez-le à une distance d'environ 42 cm (format A3)

# PHOTOMONTAGE N°33 : VUE DEPUIS LE NORD DE PAIZAY-NAUDOQUIN SUR LA D181

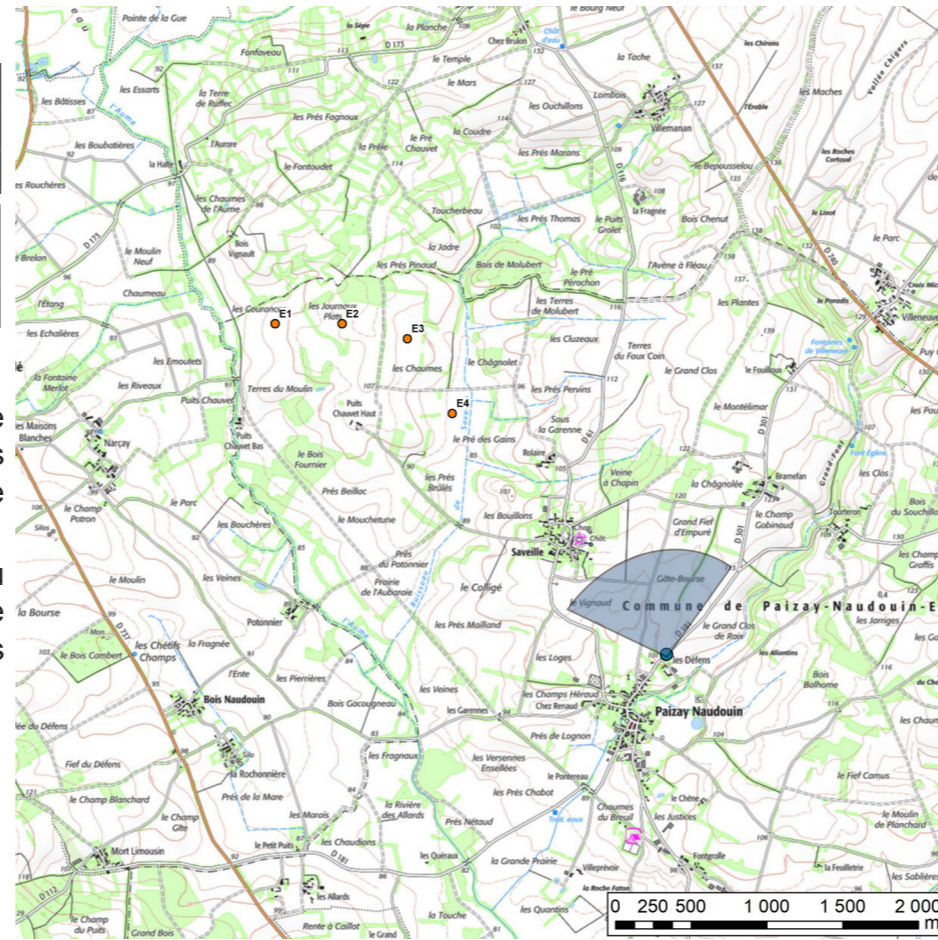
## Données techniques du photomontage

Coordonnées en L93		Alt. NGF	Date	Heure	Focale
x	y				
467984	6552712	101 m	16/05/2020	16:25	50mm
Azimut/Champ		Nbr d'éoliennes visibles	Eolienne la plus proche	Eolienne la plus éloignée	
344° / 100°		4/4	E4 / 2 128 m	E1 / 3 383 m	

## Commentaires

En sortant du bourg de Paizay sur la D181, la silhouette du château de Saveilles, protégé au titre des monuments historiques, se distingue au-dessus de la végétation. S'agissant d'une perception latérale, il s'agit d'un cône de vue assez furtif.

Depuis cette voie, le projet apparaît en covisibilité directe avec le château avec un rapport d'échelle défavorable. Le projet présente néanmoins une lecture simple comme étant constitué de 4 éoliennes groupées et non linéaires permettant de limiter l'emprise visuelle. L'incidence visuelle est forte.



Etat initial 100°

